

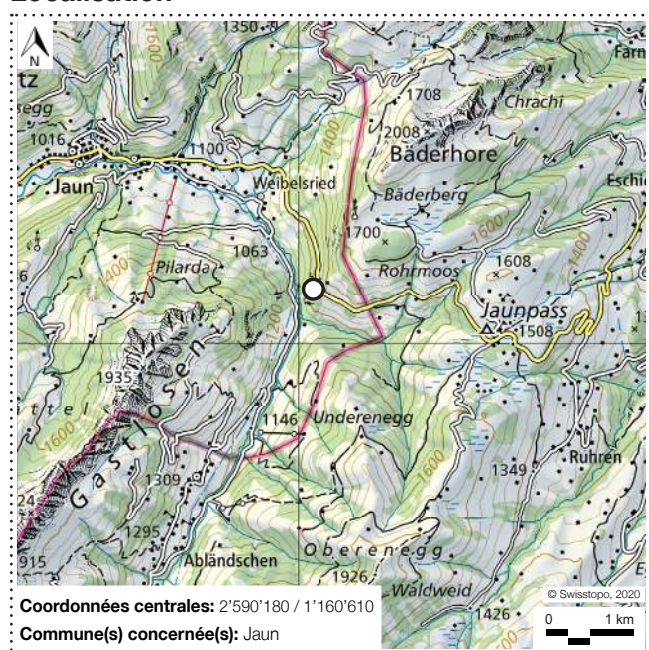
# Lacune stratigraphique de la Plagersflue

GIC n° 23

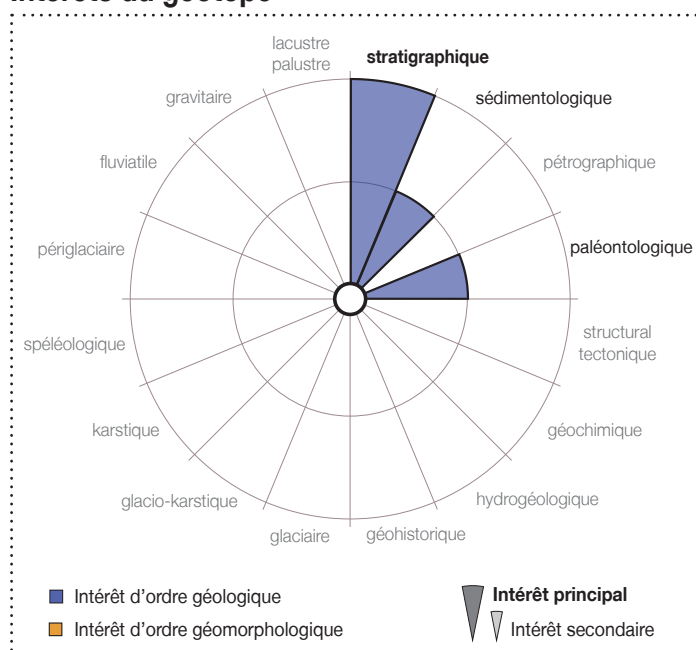
## Brève description:

Ce géotope consiste en un affleurement où le contact entre la Formation de la Dorflüe et le groupe lithostratigraphique des Couches Rouges est particulièrement visible. Il met en évidence une importante lacune stratigraphique (d'environ 50 millions d'années) liée à l'absence de la Formation des Sciernes d'Albeuve et de l'essentiel de la Formation de l'Intyamon. Cette lacune est typique des Préalpes médianes rigides et en détermine en partie le caractère cassant.

## Localisation



## Intérêts du géotope



## Aperçu du site



Fig. 1: Vue sur l'affleurement de la Plagersflue.

# Lacune stratigraphique de la Plagersflue

GIC n° 23

## Description du géotope

Le lieu-dit *Plagersflue* désigne la haute paroi rocheuse qui domine de plus de 200 m la vallée d'Abländschen et la Jogne (encore nommée *Jäunli* dans sa partie amont). Le géotope considéré ici consiste en un affleurement rocheux situé en bordure de la route menant du village de Jaun au col du même nom (coord.: 2°59'180/1°16'610; alt.: 1310m). Depuis la construction d'un tunnel au début des années 90, cette portion de route est fermée au trafic ce qui permet un accès facilité et sécurisé au site. L'observateur attentif y verra une succession de petits bancs calcaréo-marneux (3-10 cm d'épaisseur) de teinte grise ou rougeâtre reposant, avec un pendage d'environ 50°, sur un banc de calcaire massif gris (Fig. 1 et 2).

Cet affleurement est tout à fait remarquable car il révèle, de manière particulièrement nette, la limite entre le sommet des calcaires massifs de la Formation de la Dorfflüe (environ 145 Ma) et la base du groupe lithostratigraphique des Couches Rouges (environ 89 Ma). Ce contact se fait par l'intermédiaire de la *Calcarénite de la Plagersflue* dont le présent géotope constitue la coupe-type. Selon les auteurs, ce mince niveau de calcarénite (10 à 30 cm d'épaisseur) correspond à la limite inférieure des Couches Rouges (Formation de Rote Platte) ou alors est rattaché au sommet de la Formation de l'Intyamon. Dans tous les cas, il y a une très importante lacune stratigraphique entre ce dépôt de calcarénite et le banc de calcaire massif sous-jacent. En effet, la

Formation des Sciernes d'Albeuve et l'essentiel de la Formation de l'Intyamon sont absents et il n'y a ainsi aucun enregistrement sédimentaire du Crétacé précoce (Annexes 1 à 4).

Cette lacune sédimentaire recouvre une période d'environ 56 millions d'années et est caractéristique des Préalpes médianes rigides (Annexe 2). Elle en détermine en partie le style tectonique cassant au contraire des Préalpes médianes plastiques dont la série stratigraphique, plus complète et comprenant des roches incompetentes, favorise la formation de structures plissées. La série stratigraphique visible à la Plagersflue est ainsi constitutive de l'échelle monoclinale des Gastlosen (GIC n°12) qui se prolonge, en terres bernoises, par le chaînon Bäderhore – Mittagflue – Schafflue – Festi. Cette échelle est traversée par la Jogne sous la Plagersflue à la faveur d'une zone décro-chevauchante qui se prolonge, au sud, vers le hameau d'Abländschen. Cet accident tectonique majeur couplé à l'action érosive de la Jogne explique ainsi la présence de roches affleurantes au niveau de la Plagersflue. La construction de la route menant au Jaunpass au 19ème siècle a finalement mis au jour le géotope considéré ici.

Les **références bibliographiques** sont disponibles dans le rapport explicatif qui accompagne le présent inventaire.

**Crédits photographiques:** Q. Vonlanthen, Uni-FR

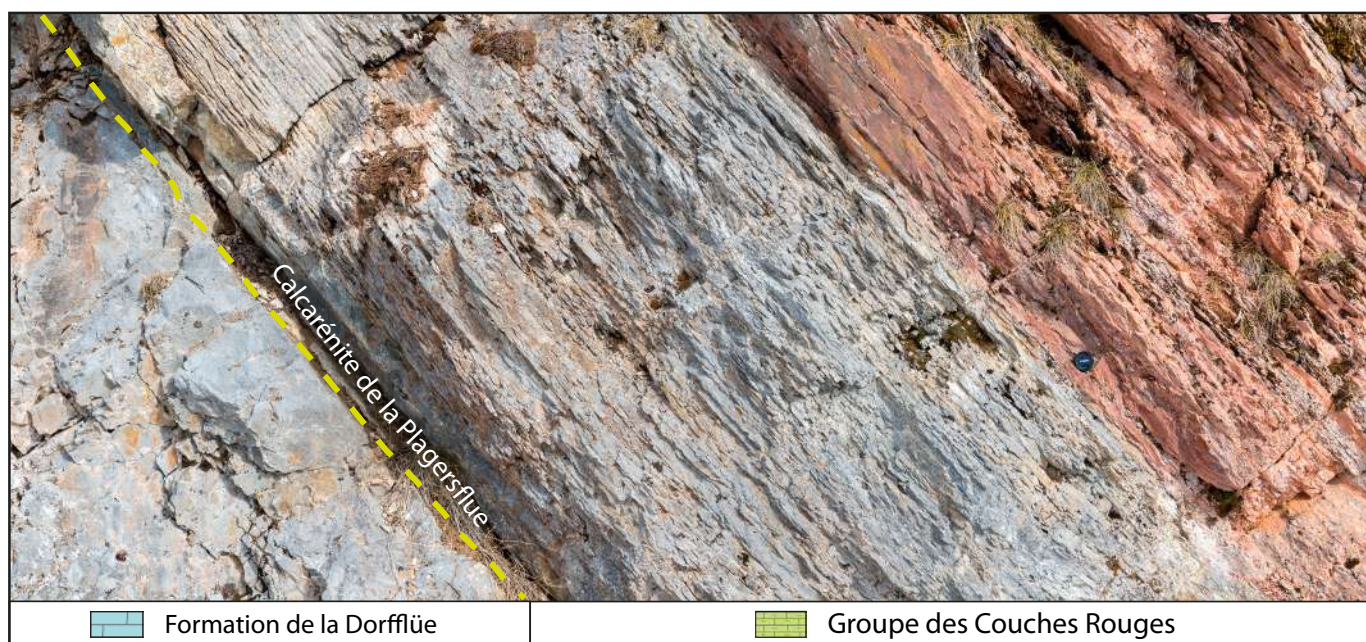


Fig. 2: Vue rapprochée de l'affleurement de la Plagersflue qui expose le contact entre les calcaires massifs de la Formation de la Dorfflüe et les calcaires marneux de la Formation de Rote Platte. La base de cette formation géologique appartenant au groupe des Couches Rouges est formée d'un mince niveau de calcarénite. Les formations de la Dorfflüe et de Rote Platte sont séparées par une lacune stratigraphique d'environ 56 millions d'années.

# Lacune stratigraphique de la Plagersflue

GIC n° 23

## Vulnérabilité

> **Atteinte constatée:** aucune

> **Menaces potentielles:**

- Nouveaux aménagements, constructions et infrastructures impactant l'affleurement rocheux.
- Recouvrement ou végétalisation de l'affleurement.
- Artificialisation de la paroi rocheuse (béton projeté, ancrages, filets de protection).

> **Biotopes et paysages protégés dans le périmètre du géotope:** aucun



## Objectifs de protection

> Préserver l'affleurement et la série stratigraphique associée.

> Assurer la visibilité de la roche.

## Mise en valeur du site

> **Entretien:**

- Limiter la croissance de végétation, mousses et lichens afin de garantir la visibilité de l'affleurement.

> **Intérêts didactiques:**

- Illustration de la série stratigraphique lacunaire des Préalpes médianes rigides.
- Relation entre la structuration tectonique et les roches constitutives des nappes préalpines.
- Mise en perspective des échelles de temps géologiques.

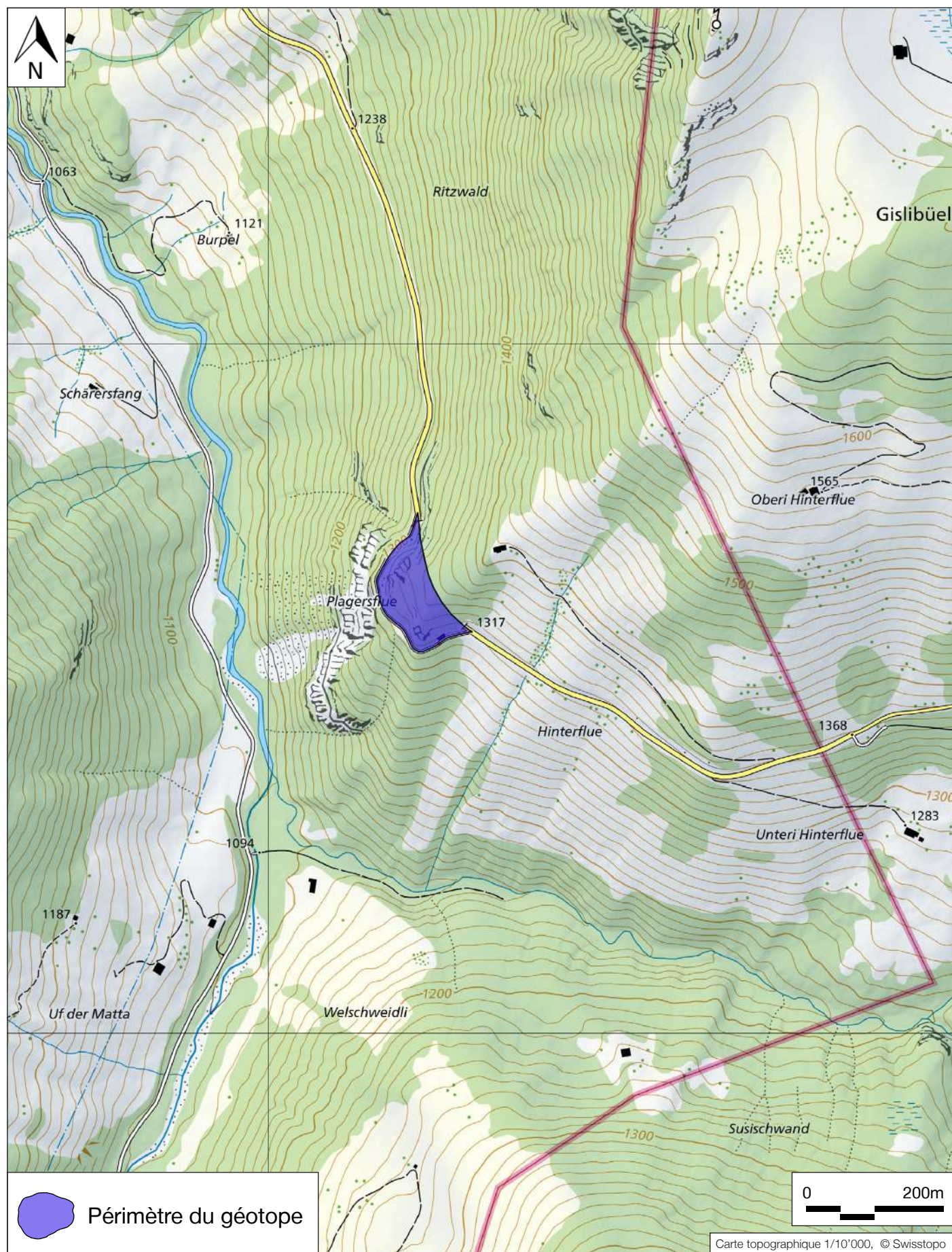
> **Moyen d'information existant:** aucun

> **Etat du site et potentiel de valorisation:**

- Le site est uniquement accessible en voiture et se situe à l'écart des sentiers pédestres. Le géotope ne se prête donc pas particulièrement à un projet de vulgarisation scientifique *in situ*. Il peut par contre constituer une étape pour des excursions de géologie régionale.
- En cas de mise en valeur du géotope, des aménagements seraient nécessaires afin de garantir un accès sécurisé au site (installation de places de parc notamment).

# Lacune stratigraphique de la Plagersflue

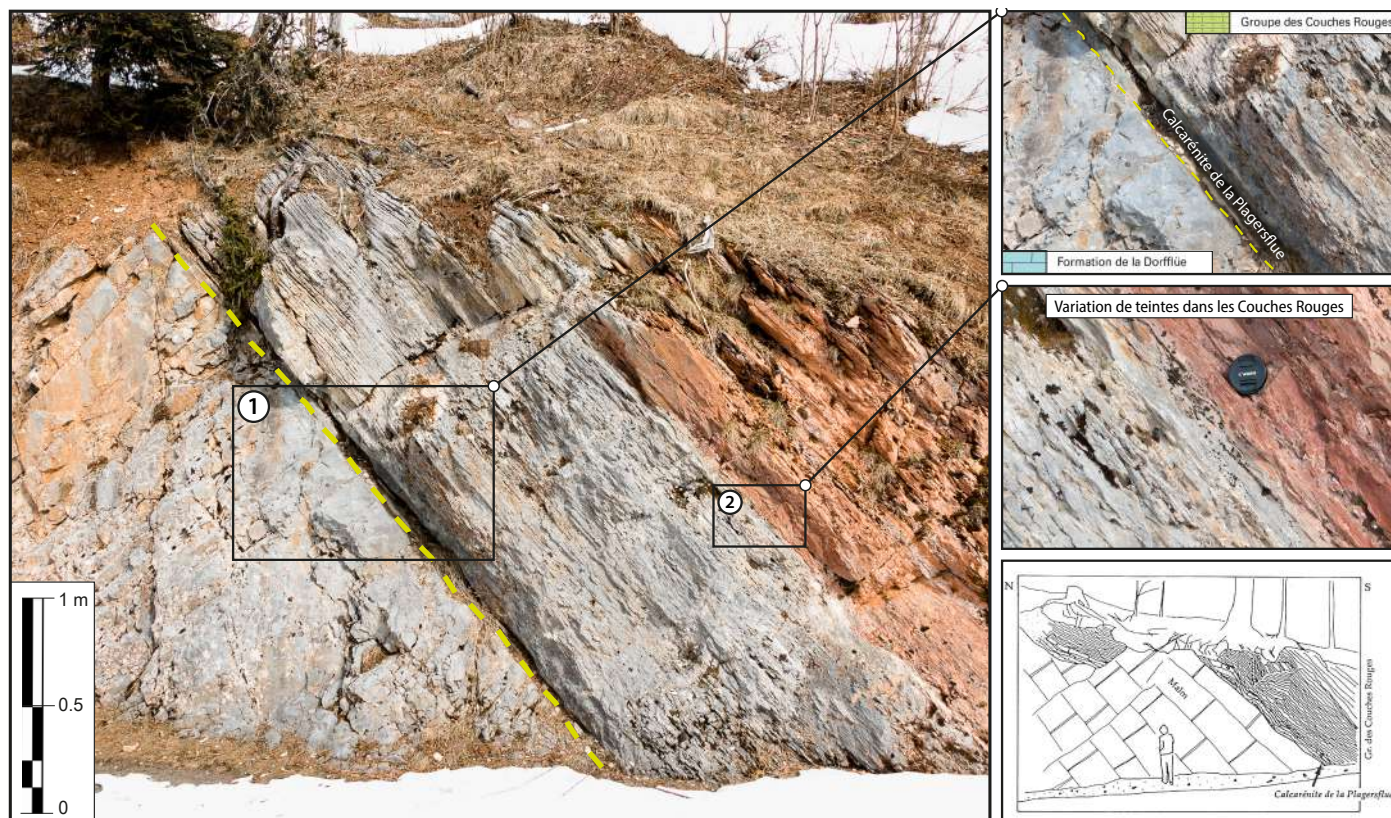
GIC n° 23



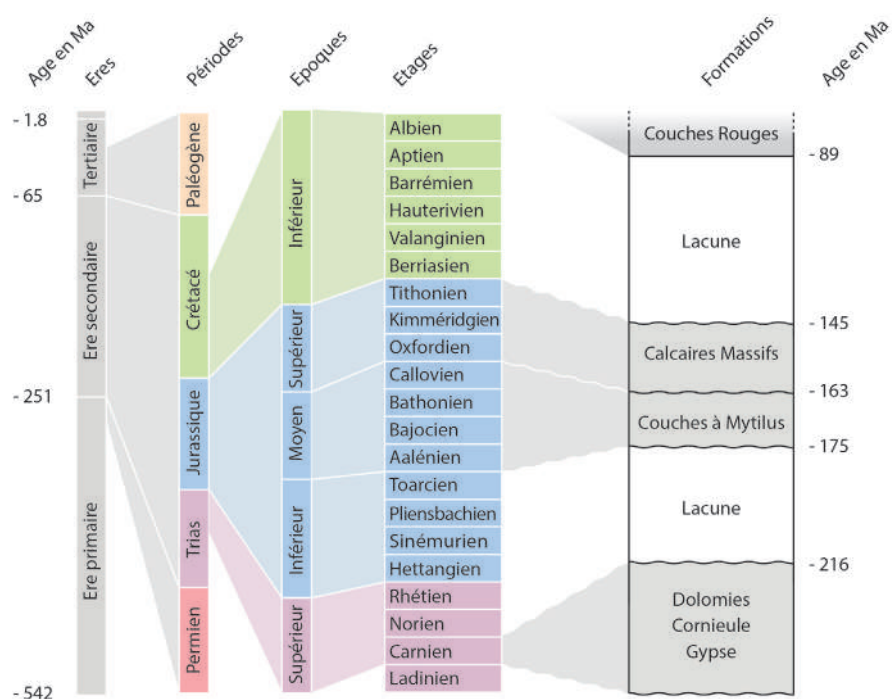
# Lacune stratigraphique de la Plagersflue

GIC n° 23

## Annexes



Annexe 1: Affleurement de la Plagersflue exprimant le contact (traitillé jaune) entre les calcaires massifs de la Formation de la Dorflüe et le Groupe des Couches Rouges (Formation de Rote-Platte). Les Couches Rouges peuvent prendre des teintes colorées, allant du rose clair au rouge foncé, comme sur la droite de l'image. Elles présentent également des colorations plus communes (grisâtres, verdâtres). Cette variation de couleurs témoigne d'un changement de faciès lié à une modification du milieu de dépôt. Croquis de l'affleurement par Python-Dupasquier (1990).

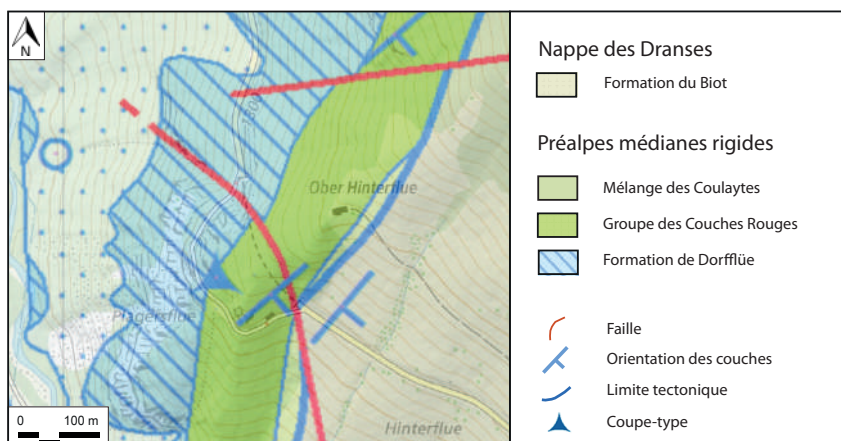


Annexe 2: Echelle des temps géologiques et aperçu de la série stratigraphique lacunaire des Préalpes médianes rigides (Braillard et Rebetez, 2009).

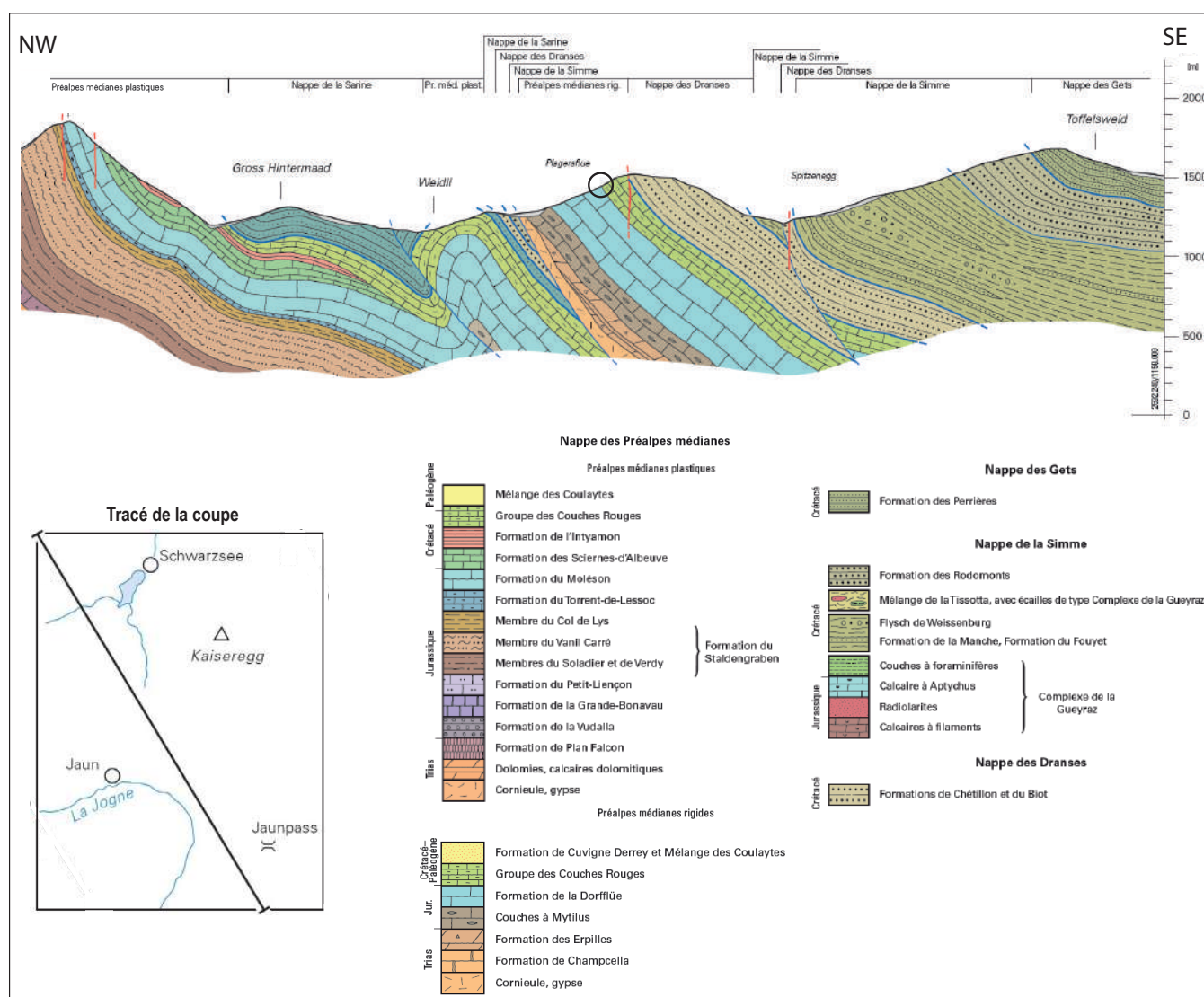
# Lacune stratigraphique de la Plagersflue

GIC n° 23

## Annexes



Annexe 3: Extrait de la carte géologique vectorielle au niveau de la Plagersflue. (GeoCover, © Swisstopo).



Annexe 4: Coupe géologique entre le Chällhorn (FR) et Toffelsweid (BE). L'emplacement de l'affleurement de la Plagersflue est mis en évidence par un cercle noir. A noter la série stratigraphique réduite des Préalpes médianes rigides par rapport à celle des Préalpes médianes plastiques (Braillard, 2015, modifié).